

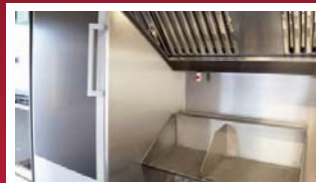
3,5 t
mit dem kleinen
Führerschein
fahrbar



STREET-FOOD-MASTER 330 * BBQ *

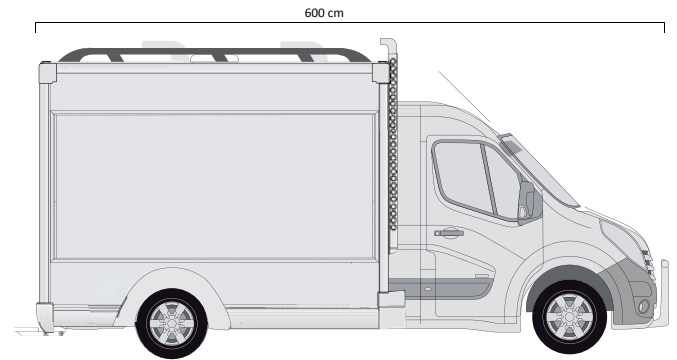
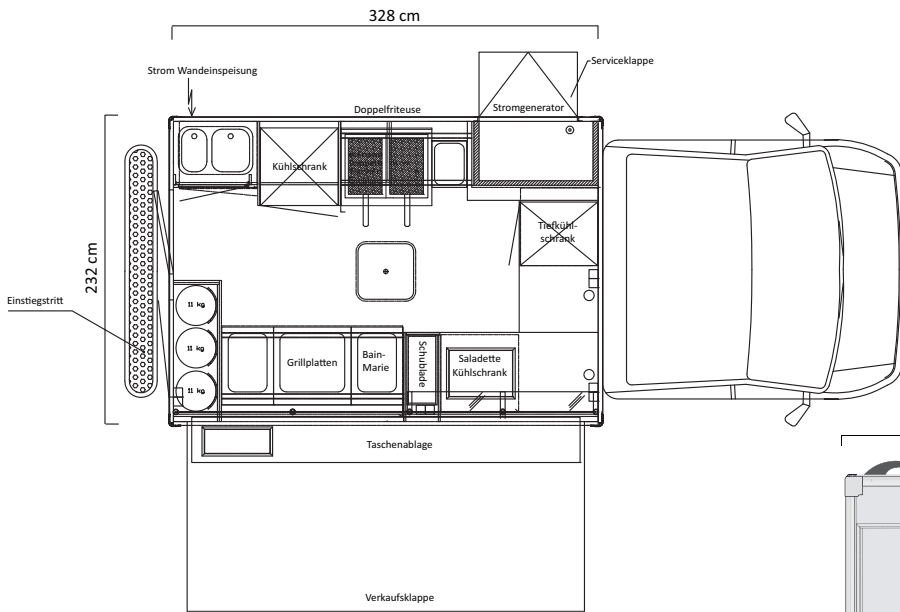
Optisch attraktiver und funktioneller Eyecatcher für alle Arten von Streetfood. Mit dem STREET-FOOD-MASTER 330 hat GAMO eine mobile Küche geschaffen, mit der eine Vielzahl von leckeren Gerichten schnell und effektiv vor Ort zubereitet werden können. Gesundes Fast-Food, einzigartige Burger-Variationen oder vegane Kost – dies alles und noch viel mehr lässt sich mit dem kultigen Snack- und Imbissmobil optimal mobil verkaufen. Dieser Food-Truck ist eine unverwechselbare mobile Verkaufs- und Promotionalösung, mit dem Sie garantiert aus der Masse heraustreten.

Die reichhaltige Profi-Gastronomie-Ausstattung eignet sich für alle Foodbereiche. Die gewinnbringende Chance, einen mobilen Mittagstisch anzubieten, ist mit dem STREET-FOOD-MASTER kein Problem mehr. Selbst ganze Menüs mit Vor- und/oder Nachspeise sind jederzeit möglich. Der Food-Truck kann auf Wunsch individuell ausgestattet und auf Ihre Branche passend abgestimmt werden.



Abbildungen beispielhaft, können vom Original und Istzustand abweichen





Ausstattung - Modell 330 *BBQ*:

Mobile Gastroeinheiten z.B. bestückbar mit:

- Gasbratplatten
- Bain-Marie (Warmwasserbad)
- Doppelgasfriteuse mit Pommesschütte
- Salzwanne
- Kasse
- Designer-Kühlschrank mit Glasfront, ca. 330 Liter
- Vorratskühlschrank
- Tiefkühlschrank
- Belegstation, gekühlt
- Hochleistungs-Dunstabzugshaube
- Hygienebereich mit Doppelwaschbecken, Schwenkhahn, Warmwasserboiler

technische Daten:

Chassis: RENAULT Master 2,3 dCI Motor 92 kW/125 PS

Innenmaß: LxBxH ca. 328cm x 232cm x 230cm

Gesamtmaß: LxBxH ca. 600cm x 240cm x 290cm (fahrbereit)

Aufstellmaß: LxBxH ca. 600cm x 365cm x 290cm
(betriebsbereit mit geöffneter Verkaufsklappe)

Zul. Gesamtgewicht: 3.500 kg
Nutzlast bei Serienausstattung ca. 200 kg

Aufbau:

Komplettausstattung mit Universal-Verkaufstheke in attraktiver Dekorzusammenstellung. Hygienebereich mit Doppelspüle und fließend Heißwasser. Lichtstarkes, einstellbares Beleuchtungssystem. Umfangreiche Staumöglichkeiten. Der Verkaufsaufbau wurde in tausendfach bewährter GAMO-GFK-Sandwich-Verbundbauweise gefertigt.

Farbgestaltung:

Außenstandardfarbe: Schwarz / Weiß
Innenwände: Lichtgrau

Individuelle Farbgestaltung durch Folienbeklebung problemlos möglich. In vielen weiteren GFK-Farben lieferbar.

GAMO Fahrzeugwerke GmbH
Kanalstrasse 55
88214 Ravensburg

Tel.: +49 (0) 7 51 366 11 - 0
Fax: +49 (0) 7 51 366 11 - 51
Email: info@gamo.de
Web: www.retroliner.de