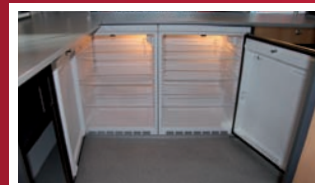




RETROLINER RL 400 PASTA-BAR

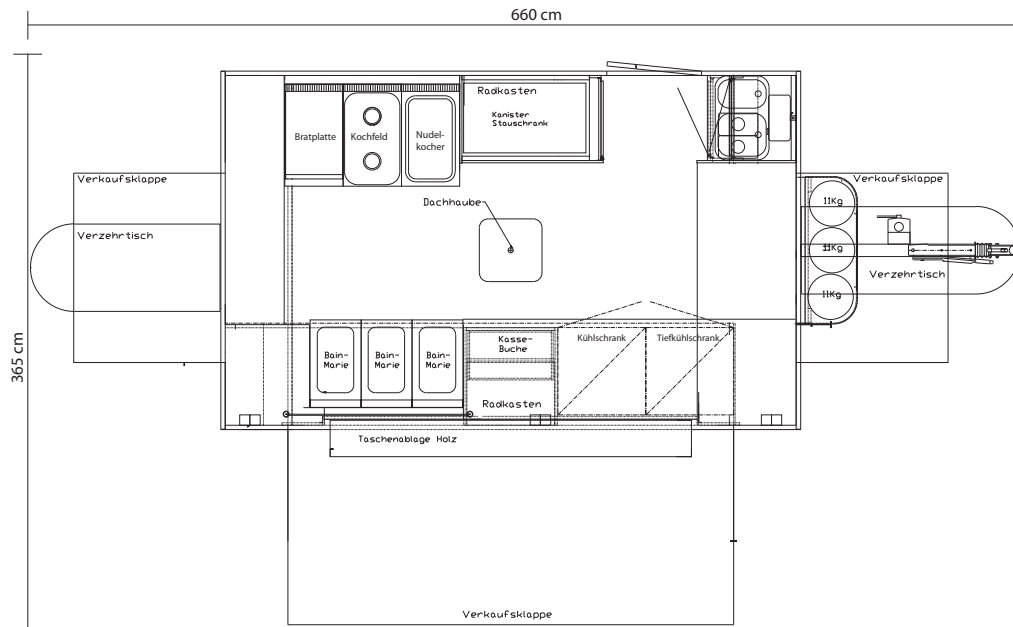
Der RETROLINER verkörpert ein einzigartiges mobiles Verkaufskonzept, das sich optisch grundlegend von der breiten Masse unterscheidet. Nur wer wahrgenommen wird und dabei ein passendes Image transportiert, kann im mobilen Verkauf bestehen. Mit dem RETROLINER als unverwechselbare Verkaufs- und Promotionlösung wurde eine perfekte Symbiose aus attraktivem Design und Funktionalität geschaffen. Bei der Planung hat GAMO seine langjährige Erfahrung genutzt und ein Konzept entwickelt, welches nicht nur durch die besondere Retro-Optik besticht, sondern sich auch durch seine hohe Flexibilität auszeichnet. Der Verwandlungskünstler RETROLINER bietet jedem Kunden seine eigene maßgeschneiderte Lösung – Made in Germany.

Diese mobile Geschäftsidee eignet sich ideal für den Verkauf in Gewerbe- und Industriegebieten, auf Veranstaltungen und Events, als stationäre Einheit im Touristengebiet oder auf dem Wochen- oder Weihnachtsmarkt. Der RETROLINER by GAMO ist damit nicht nur Eyecatcher sondern Umsatzbringer.



Abbildungen können vom Serienzustand abweichen





Ausstattung:

Imbisszeile an der Rückwand ausgestattet mit:

- Gas-Nudelkocher
- Gas-Doppelkochfeld
- Gas-Bratplatter
- Profi-Gastrodunstabzugshaube
- Stauschrank für Frisch- und Abwassertank
- 3 Gas-Bain-Marie, thekenseitig eingebaut
- thekenseitiger Bistro-Spuckschutz
- geräumiger Kühlschrank mit Edelstahlfront
- leistungsfähiger Tiefkühlschrank mit Edeltahlfront
- Spezial-Gasentladungsstrahler oberhalb der Verkaufsteke
- Zusatzbeleuchtung durch Neon-Röhrensystem

Strom- und Gasversorgung:

- 230 Volt Grundinstallation mit Bodeneinspeisung
- Gasflaschenschrank auf der Zugdeichsel für 3 Propangasflaschen (jeweils 11 Kg)

technische Daten:

Innenmaß (LxBxH): 392 x 240 x 231 cm
 Außenmaß (LxBxH): 535 x 252 x 295 cm fahrbereit
 Aufstellmaß (LxBxH): 660 x 365 x 295 cm betriebsbereit
 (mit geöffneter Verkaufsklappe)

Zul. Gesamtgewicht: 2.000 kg (TA)
 Tandemachse
 Zuladung bei Serienausstattung: ca. 200 kg

Aufbau:

Komplettausstattung mit 3-seitiger Universal-Verkaufsteke in attraktiver Dekorzusammenstellung. Bugseitiger Hygienebereich mit Doppelspüle und fließend Heißwasser. Darüberliegender Wandhängestauschrank mit Drehtüre inkl. Push/Lock-Verschluss. Lichtstarkes, einstellbares Beleuchtungssystem. Umfangreiche Staumöglichkeiten ergeben sich im umbauten Radkastenbereich sowie an der Bug- und Heckseite des Trailers. Flexibel einsetzbare Verzehrtische an Bug und Heck. Extra tiefbauendes, feuerverzinktes Anhänger-Fahrgestell mit gekröpfter Vierkant-Zugrohrdeichsel mit Deichsellaufgrad, Auflaufbremse und Feststellbremse. 4 Ausdrehstützen mit Kurbel, 4 Rangiergriffe. Der Verkaufsaufbau wurde in tausendfach bewährter GAMO-GFK-Sandwich-Verbundbauweise gefertigt.

Farbgestaltung:

Außenstandardfarben: Schwarz / Weiß
 Innenwände: Lichtgrau

Individuelle Farbgestaltung durch Folienbeklebung problemlos möglich. In vielen weiteren GFK-Farben lieferbar.

GAMO Fahrzeugwerke GmbH
 Kanalstrasse 55
 88214 Ravensburg

Tel.: +49 (0) 7 51 366 11 - 0
 Fax: +49 (0) 7 51 366 11 - 51
 Email: info@gamo.de
 Web: www.retroliner.de